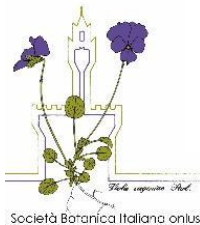


Con il patrocinio di:



Società Italiana  
di Scienze  
Microscopiche



Società  
Botanica  
Italiana

Dipartimento di Scienze della Vita



UNIMORE  
UNIVERSITÀ DEGLI STUDI DI  
MODENA E REGGIO EMILIA

## IV° Corso microscopia elettronica e confocale in ambito botanico

presso Area scientifica di Via Campi, Modena 13-14 Dicembre 2021

Alla luce delle ultime evoluzioni della situazione pandemica e considerate le direttive di UniMoRe circa gli accessi nelle sedi dell'Ateneo, riteniamo ci siano le condizioni per organizzare una edizione 2021 in modalità "ibrida" offrendo la possibilità di partecipare al corso sia in modalità on-line che in presenza. Il numero complessivo degli iscritti sarà comunque limitato a 20 per poter gestire al meglio le lezioni. La partecipazione in presenza sarà limitata fino a un massimo di 6 persone (provviste di green-pass) considerando gli spazi disponibili per le esercitazioni pratiche strumentali.

Entro il 22 Novembre comunicheremo la disponibilità di eventuali ulteriori posti in presenza, nel caso cambino le restrizioni attualmente in vigore.

Per ragioni amministrative le attività della S.I.S.M. devono essere riservate ai propri iscritti, di conseguenza, coloro che non fossero già soci verranno automaticamente iscritti alla S.I.S.M. per il 2022 e il costo d'iscrizione sarà compreso nella quota di partecipazione prevista. Un ulteriore sconto sulla quota di partecipazione sarà comunque riservato a chi è già socio SISM precedentemente al corso.

Le quote per la **partecipazione in presenza** sono le seguenti:

- Quota d'iscrizione ridotta: studenti, dottorandi, soci S.I.S.M. (già iscritti) 120 €
- Quota d'iscrizione ridotta: soci S.I.I. e/o S.B.I. 170 €
- Quota d'iscrizione intera: 220 €

Queste quote comprendono: l'iscrizione annuale alla S.I.S.M. (per coloro che non risultano già iscritti), la partecipazione al corso, coffee break, pranzo 14 Dicembre, materiale didattico.

Per gli iscritti in **modalità on-line** la quota di partecipazione sarà ridotta di 20 euro, quindi rispettivamente:

- Quota d'iscrizione ridotta: studenti, dottorandi, soci S.I.S.M. (già iscritti) 100 €
- Quota d'iscrizione ridotta: soci S.I.I. e/o S.B.I. 150 €
- Quota d'iscrizione intera: 200 €

e comprenderà l'iscrizione annuale alla S.I.S.M. (per coloro che non risultano già iscritti), la partecipazione al corso, materiale didattico.

Prima di procedere con l'iscrizione attraverso il sito della S.I.S.M. è necessario comunicare agli organizzatori il proprio interesse a partecipare, **specificando se in presenza o on-line**. A seguire, l'accettazione dei partecipanti in presenza sarà effettuata in ordine d'iscrizione.

Ulteriori informazioni circa l'iscrizione sono riportate in calce al programma del corso nella pagina successiva.

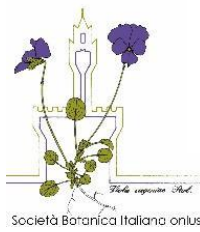
In collaborazione con



Con il patrocinio di:



Società Italiana  
di Scienze  
Microscopiche



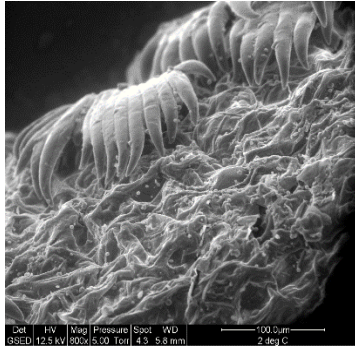
Società  
Botanica  
Italiana

Dipartimento di Scienze della Vita



## IV° Corso microscopia elettronica e confocale in ambito botanico

presso Area scientifica di Via Campi, Modena 13-14 Dicembre 2021



### Venerdì 10 Dicembre (lezioni on-line)

9.30 **Dr. Massimo Tonelli** (Università di Modena e Reggio Emilia) – “Introduzione alla microscopia elettronica”.

10.30 **Dr. Andrea Tombesi** (Università di Modena e Reggio Emilia) – “Introduzione alla microscopia confocale”.

### Lunedì 13 Dicembre

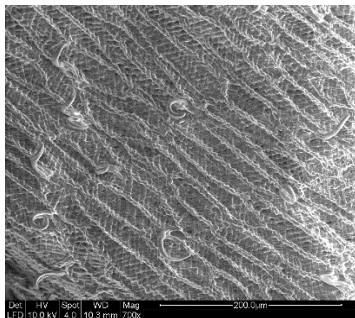
14.30 **Dr.ssa Sabrina Burattini** (Università di Urbino) – “Preparazione e interpretazione di campioni vegetali al SEM”.

15.15 **Dr.ssa Tiziana Romagnoli** (Università Politecnica delle Marche) – “La microscopia elettronica a scansione applicata allo studio delle microalghe”.

16.00 **Coffee break**

16.15 **Prof.ssa Rita Musetti** (Università di Udine) – “Il microscopio elettronico a trasmissione: uno strumento per svelare le interazioni pianta/patogeno”.

17.00 **Prof.ssa Elisabetta Sgarbi** (Università di Modena e Reggio Emilia) – “Il contributo della microscopia elettronica a scansione nello studio dei rapporti pianta – ambiente”.



### Martedì 14 Dicembre

9.00 **Prof.ssa Marta Marmioli** (Università di Parma) – “Low vacuum SEM+EDX su campioni “freschi” di piante”.

9.45 **Dr.ssa Claudia Giuliani** (Università di Milano) – “Le piante officinali al microscopio: le sedi di produzione di metaboliti secondari”.

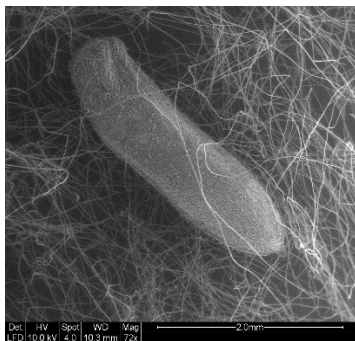
10.30 **Coffee break**

10.45 **Prof. Gian Pietro Di Sansebastiano** (Università del Salento) – “Localizzazione in vivo di proteine fluorescenti: dalla topografia del tag alle co-localizzazioni”.

11.30 **Prof. Andrea Genre** (Università di Torino) – “La microscopia confocale in ambito vegetale: applicazioni nello studio delle interazioni piante-microrganismi”.

12.15 **Pausa pranzo**

[14.00-17.00] **Esercitazioni pratiche** presso il CIGS (Centro Interdipartimentale Grandi Strumenti) dell'Università di Modena e Reggio Emilia.



**Comitato organizzatore:**

**Dr. Massimo Tonelli**

massimo.tonelli@unimore.it

059-2055737

**Prof. Elisabetta Sgarbi**

elisabetta.sgarbi@unimore.it

0522-522052

**Termine iscrizioni:** 21/11/2021 **Numero massimo iscritti:** 20 (6 in presenza).

**Modalità di pagamento:**

● Pagamento on-line con carta di credito sul sito [www.sism.it](http://www.sism.it)

● Bonifico bancario: S.I.S.M. IBAN IT 95P 02008 02462 000103039142

Banca UniCredit – Ag. Dante, via Dante 1E, Bologna

Causale: Scuola Microscopia e botanica Modena, nome e cognome del partecipante e società di appartenenza in caso di quota ridotta.

**Attestato di partecipazione:** rilasciato al termine del corso.

In collaborazione con

