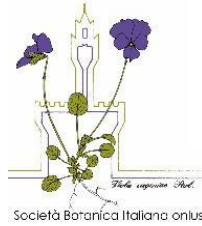


Con il patrocinio di:



Società Italiana
di Scienze
Microscopiche

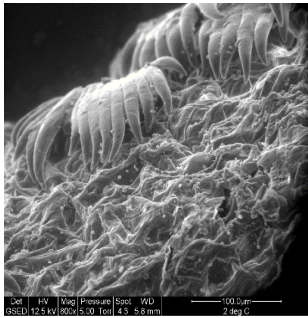


Società
Botanica
Italiana

Dipartimento di Scienze della Vita



III° Corso microscopia elettronica e confocale in ambito botanico presso Area scientifica di Via Campi, Modena 2-3 Dicembre 2019



Lunedì 2 Dicembre

14.00 Saluto di benvenuto

14.30 **Dr. Massimo Tonelli** (Università di Modena e Reggio Emilia) – “Microscopia elettronica a scansione-una breve introduzione”.

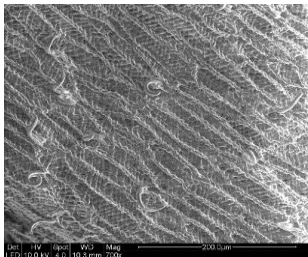
15.15 **Dr.ssa Sabrina Burattini** (Università di Urbino) – “Preparazione e interpretazione di campioni vegetali al SEM”.

16.00 **Dr.ssa Tiziana Romagnoli** (Università Politecnica delle Marche) – “La microscopia elettronica a scansione applicata allo studio delle microalghe”.

16.45 **Coffee break**

17.00 **Prof.ssa Rita Musetti** (Università di Udine) – “Il microscopio elettronico a trasmissione: uno strumento per svelare le interazioni pianta/patogeno”.

17.45 **Dr.ssa Claudia Giuliani** (Università di Milano) – “Le piante officinali al microscopio: le sedi di produzione di metaboliti secondari”.



Martedì 3 Dicembre

9.00 **Prof.ssa Marta Marmiroli** (Università di Parma) – “Low vacuum SEM+EDX su campioni “freschi” di piante”.

9.45 **Prof.ssa Elisabetta Sgarbi** (Università di Modena e Reggio Emilia) – “Il contributo della microscopia elettronica a scansione nello studio dei rapporti pianta – ambiente”.

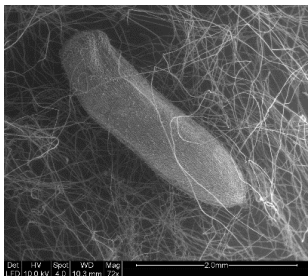
10.30 **Coffee break**

10.45 **Prof. Andrea Genre** (Università di Torino) – “La microscopia confocale in ambito vegetale: basi teoriche e applicazioni nello studio delle interazioni piante-microrganismi”.

11.30 **Prof. Gian Pietro Di Sansebastiano** (Università del Salento) – Localizzazione in vivo di proteine fluorescenti: dalla topografia del tag alle co-localizzazioni.

12.30 **Pausa pranzo**

[14.30-17.30] **Esercitazioni pratiche** presso il CIGS (Centro Interdipartimentale Grandi Strumenti) dell’Università di Modena e Reggio Emilia.



Quota d’iscrizione ridotta: studenti, dottorandi, soci S.I.S.M. 150 €

Quota d’iscrizione ridotta: soci S.I.I. e/o S.B.I. 200 €

Quota d’iscrizione intera: 250 €

La quota comprende la partecipazione al corso, coffee break, pranzo 3 Dicembre, materiale didattico.

Termine iscrizioni: 18/11/2019 **Numero massimo iscritti:** 12

Modalità di pagamento:

- Pagamento on-line con carta di credito sul sito www.sism.it
- Bonifico bancario: S.I.S.M. IBAN IT 43 Q 02008 02455 000103039142
Banca UniCredit – Ag. Dante, via Dante 1E, Bologna
Causale: Scuola SEM e botanica Modena, nome e cognome del partecipante e società di appartenenza in caso di quota ridotta.

Comitato organizzatore:

Dr. Massimo Tonelli

massimo.tonelli@unimore.it
059-2055737

Prof. Elisabetta Sgarbi

elisabetta.sgarbi@unimore.it
059-2058702 // 0522-522052

Attestato di partecipazione:

rilasciato al termine del corso

ThermoFisher
SCIENTIFIC



In collaborazione con

